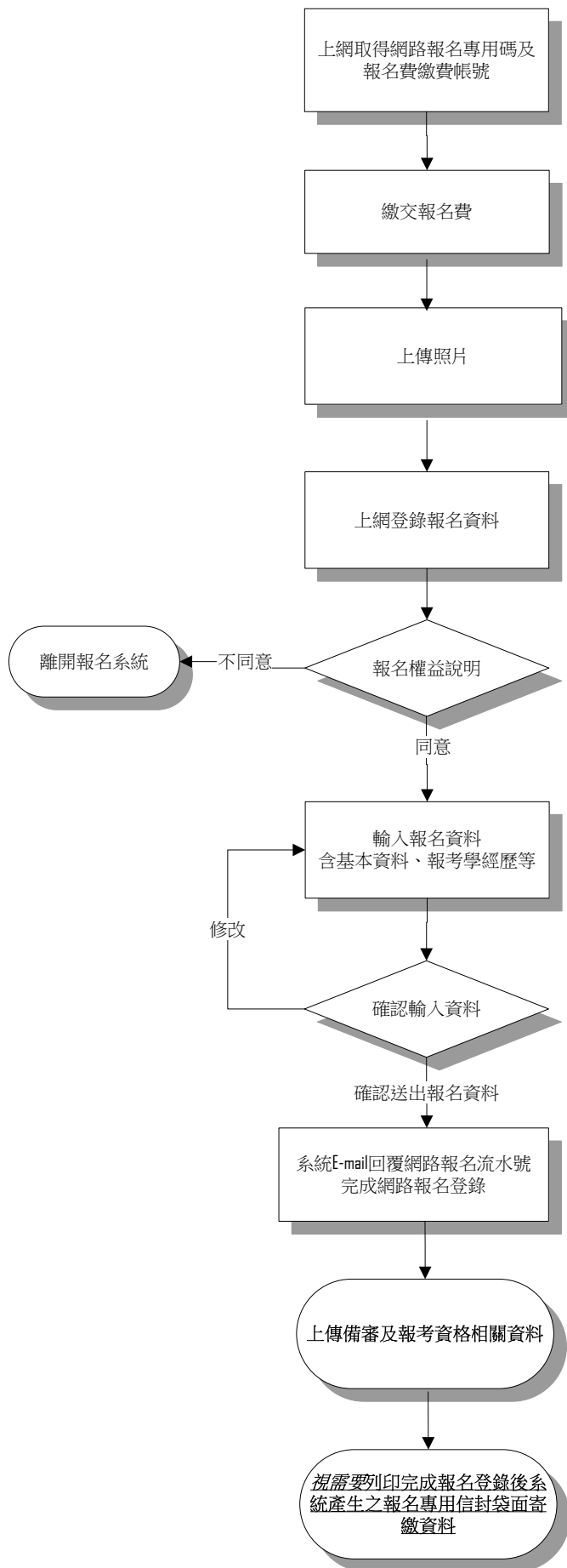


【網路報名流程】

報名網址：本校首頁→招生資訊→招生考試報名系統→點選報考考試別



- 請至報名系統登錄身分證字號、報考系所(組)及E-mail以取得網路報名專用碼及報名費繳費帳號(選擇信用卡繳費者僅取得網路報名專用碼)。
- 每組報名專用碼及繳費帳號限一人報考一系所(組)，繳費後請勿轉交他人使用。
- 持繳費帳號至(網路)ATM轉帳/親至土地銀行臨櫃繳款/信用卡線上繳款，入帳後須重新登入報名系統上傳照片及報名登錄。
- 限用近兩年正面脫帽彩色證件用照片jpg電子檔上傳【請勿上傳生活照或其他無法辨識考生本人之照片】，若無電子檔請將紙本掃描裁剪上傳(解析度請設定300dpi以上)。
- 如無法自行上傳，可將照片原始檔E-mail至考生服務信箱(須於補登錄截止時間前30分鐘內寄達)，註明考試別、網路報名專用碼及身分證字號，本校協助上傳後將以E-mail回覆確認，再請繼續報名。
- 系所審查資料如有指定表格，請至簡章網頁"貳、系所招生資訊"下載WORD檔。
- 如系所另設有備審資料上傳網站，其上傳狀態不會顯示於個人報名進度清單，請自行與系所確認。
- 本人確認網路報名表所填各項資料均屬本人所有，若經查與學歷(力)、經歷等證明文件正本不符，願自行承擔法律責任，並同意取消錄取及入學資格。
- 考生個人資料如需造字，請先以「*」符號登錄，完成報名程序後，填寫本簡章附件「報名造字申請表」傳真繳交。
- 請確認輸入資料，錄取入學時均依所填資料核驗相關證件。
- 請列印確認頁存檔，以作報名完成之憑據。
- 依系統內所列欄位上傳資料。
- 上傳學經歷證明文件請詳閱簡章「參·四、應上傳(寄繳)資料」規定。
- 持國外/港澳/大陸學歷(力)報考須寄繳境外學歷(力)切結書(此類同等學力需先上傳相關文件)。
- 持同等學力第八條資格報考需寄繳相當碩士論文審查申請表及相關資料。
- 推薦信視系所(組)是否要求，且要求寄繳紙本或線上推薦信，線上推薦信則不須寄繳，於報名系統內完成，內容請參閱招生常見問答集。

報名登錄完成並上傳完資料後，請至報名系統→已完成報名登錄者查詢檢查並列印或截圖存查；倘未於報名登錄期間確認致權益受損，考生自行負責。