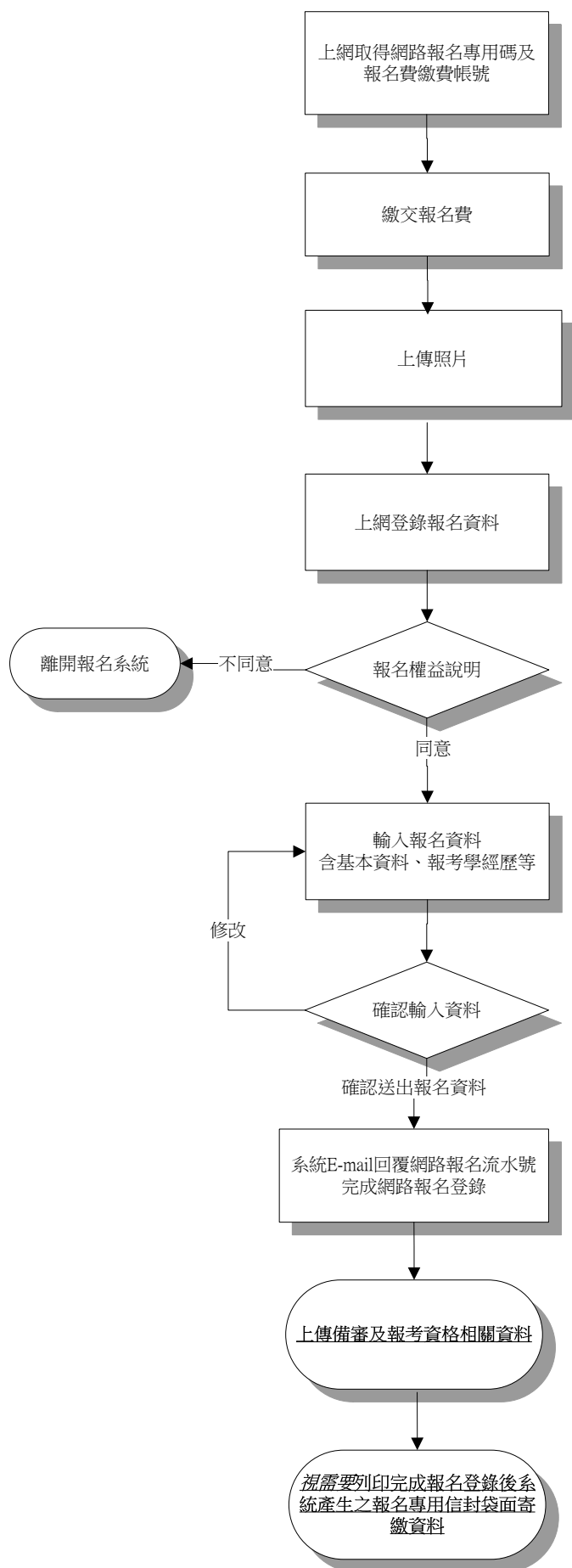


## 【網路報名流程】

報名網址：本校首頁→招生資訊→招生考試報名系統→點選報考考試別



- 至報名網頁登錄身分證字號、報考系所(組)、E-mail及通訊地址取得網路報名專用碼及報名費繳費帳號。(選擇信用卡繳款者僅取得網路報名專用碼)
- 每組報名專用碼及繳費帳號限一人報考一系所(組)，繳費後請勿再交予他人使用。
- 持繳費帳號至(網路)ATM轉帳/親至土地銀行臨櫃繳款/信用卡繳款者，入帳後須再上傳照片及登錄報名。
- 上傳照片，限用正面脫帽證件用彩色照片.jpg電子檔上傳【請勿上傳生活照或其他無法辨識考生本人之照片】，倘無電子檔者請掃描裁剪上傳(解析度請設定300dpi以上)。
- 或將照片原始檔E-mail至考生服務信箱，告知考試別、網路報名專用碼及身分證字號，本校協助上傳後將回信告知，再請繼續報名。
- 系所審查資料如有規定表格，請至簡章網頁"貳、系所招生資訊"下載WORD檔。
- 如系所另有網站需考生上傳備審資料，上傳狀態不會在個人報名進度清單顯示，請自行與系所確認。
- 網路報名表所鍵資料均確為本人所有，經發現與學經歷(力)證明文件正本不符，本人願負法律責任並同意取消錄取及入學資格。
- 考生個人資料尚需造字，請先將該字以「\*」登錄，完成報名程序後，填寫本簡章附件「報名造字申請表」傳真或拍照E-mail繳交。
- 請確認輸入資料，錄取入學時均依所填資料核驗相關證件。
- 請列印確認頁存檔，以作報名完成之憑據。
- 依系統內所列欄位上傳資料。
- 上傳學經歷證明文件請詳閱簡章「參·四、應上傳(寄繳)資料」規定。
- 持國外學歷(力)報考須寄繳國外學歷(力)切結書。
- 持港澳/大陸學歷(力)報考須寄繳港澳/大陸學歷(力)切結書。
- 以同等學力第6條報考須寄繳同等學力第6條報考切結書。
- 推薦信視系所(組)是否要求，且要求寄繳紙本或線上推薦信，線上推薦信則不須寄繳。

考生登錄完成及上傳完資料後，務請再到報名系統查詢及檢查個人報考資料並列印存查，以確認完成報名登錄並上傳成功；倘未於報名登錄期間上網查詢確認，致權益受損，考生自行負責。